



GYM
RICHELIEU

Passion. Épanouissement. Dépassement.

**COMPÉTITION
RÉGIONALE R1 À R5 ET
DÉFI 1 ET 2**

14 au 16 mars 2025

Remboursement

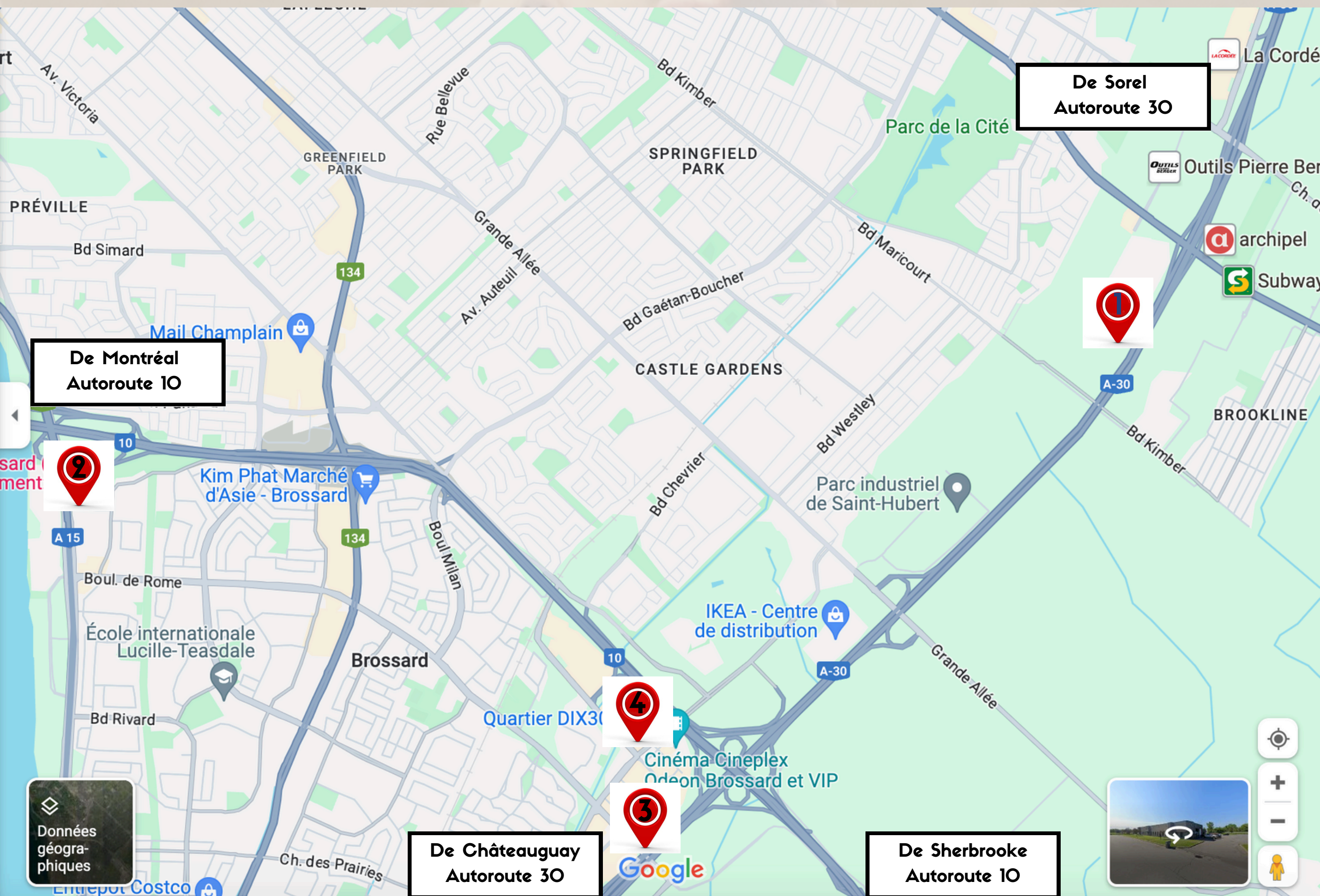
Comme stipulé au point 6.13. du Cahier des charges :

“Pour être acceptée, toute demande de remboursement devra obligatoirement être accompagnée d'un papier médical décrivant la nature de la blessure justifiant le retrait de la compétition. ”

Pour plus de détails, nous vous invitons à consulter le cahier des charges.

TRAJET AU SITE DE COMPÉTITION

La compétition se déroulera dans les installations du
Gym Richelieu situé au 3600, 1ère rue, Saint-Hubert,
Porte 90, (Longueuil), J3Y 8Y5
450.462.1496



Légende

-  Gym Richelieu
-  Hôtel Brossard
-  Alt Hôtel
-  Escad Hôtel



INFORMATIONS UTILES

Vestiaires

- Les vestiaires dont disposeront les gymnastes ne contiennent pas beaucoup de casiers. Les gymnastes peuvent néanmoins y laisser leurs effets personnels en portant une attention à ne pas y déposer d'objets de grande valeur. Nous ne sommes pas responsables des objets perdus ou volés.
- Les vestiaires sont exclusivement réservés aux athlètes. Les visiteurs seront invités à déposer leurs manteaux à l'entrée du gymnaste dans un endroit prévu à cet effet.

Toilettes

- Les toilettes sont accessibles via le plateau de compétition. C'est pourquoi nous demandons aux visiteurs de limiter leurs déplacements et de passer à la salle de bain avant le début de la compétition.

Stationnement

- Quelques stationnements sont accessibles à l'avant du bâtiment face à l'autoroute 30. L'entrée des gymnastes et des visiteurs se fera par la porte 90 située sur ce côté du bâtiment. Il est toujours possible également de vous stationner derrière le bâtiment où vous verrez plusieurs portes de garage portant le logo du gym ainsi qu'un auvent bleu. Toutefois, vous devrez faire le tour du bâtiment pour vous assurer d'entrer par la porte 90.

Accès au plateau de compétition

- Le nombre de participants dépassent souvent nos attentes. C'est pourquoi il serait grandement apprécié que les spectateurs patientent dans leur voiture jusqu'au début de l'échauffement du bloc de compétition qui les intéressent. Le but étant de ne pas surcharger l'espace qui est déjà restreint. Cela permettra également aux spectateurs du bloc précédent de libérer les lieux.
- Les gymnastes, quant à elles, doivent arriver à l'heure prévue selon l'horaire (Arrivée des gymnastes). Du vestiaire, elles seront ensuite dirigées vers le plateau de compétition.
- Pour les niveaux R4 et R5, la présentation au sol aura lieu dans le gymnase adjacent au plateau de compétition. Les spectateurs seront donc invités à se diriger à l'endroit prévu afin de pouvoir assister à la performance des athlètes.

INFORMATIONS UTILES

Format de compétition

- La compétition régionale sera en mode Capital Cup.

Résultats et remise des récompenses

- Les résultats seront affichés sur le mur prévu à cet effet près du local de remise des récompenses, et ce, après chaque bloc de compétition à l'exception du défi pour lequel les résultats seront remis directement aux entraîneurs.
- Pour le défi 1 et 2, il n'y a pas de remise officielle. Les entraîneurs de chaque club donneront en main propre à chacune de leur gymnaste, un certificat de participation et des certificats Mérite s'il y a lieu. Pour ce qui est des compétitions R1 à R5, une remise de médailles aura lieu dans le gymnase à côté du plateau de compétition.

Casse-croûte

- Quelques grignotines et breuvages seront disponibles sur place pour accommoder les spectateurs.
- Concernant les entraîneurs, le nécessaire sera servi directement sur le plateau de compétition.

Médical

- Un professionnel de la santé sera sur place durant l'événement.

Maillots

- La compagnie de maillots Élegant Woo's sera sur place afin de vous permettre de gâter vos athlètes préférées.

Coût d'entrée

- L'événement est gratuit. Toutefois, nous vous recommandons d'avoir de l'argent comptant pour le casse-croûte.

HÉBERGEMENT

Hôtel Alt Quartier Dix 30

6500, boul. de Rome
Brossard (Québec), J4Y 0B6
1.877.343.1030

<https://www.germainhotels.com/fr/hotel-alt/quartier-dix30/contact>

Hôtel Escad Quartier Dix 30

1020, rue du Lux
Brossard (Québec), J4Y 0L2
1.833.743.9156

<https://www.germainhotels.com/fr/hotel-escad/quartier-dix30>

Hôtel Brossard

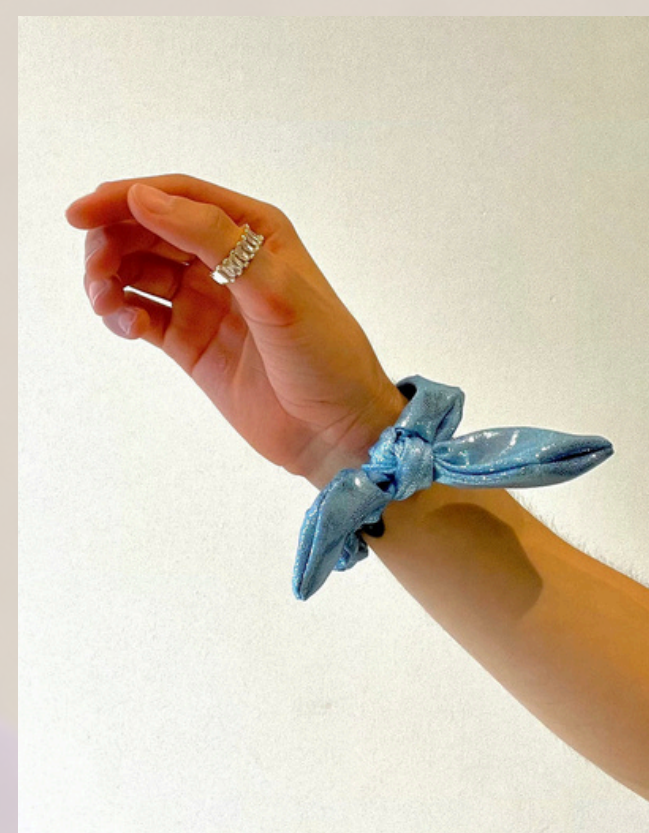
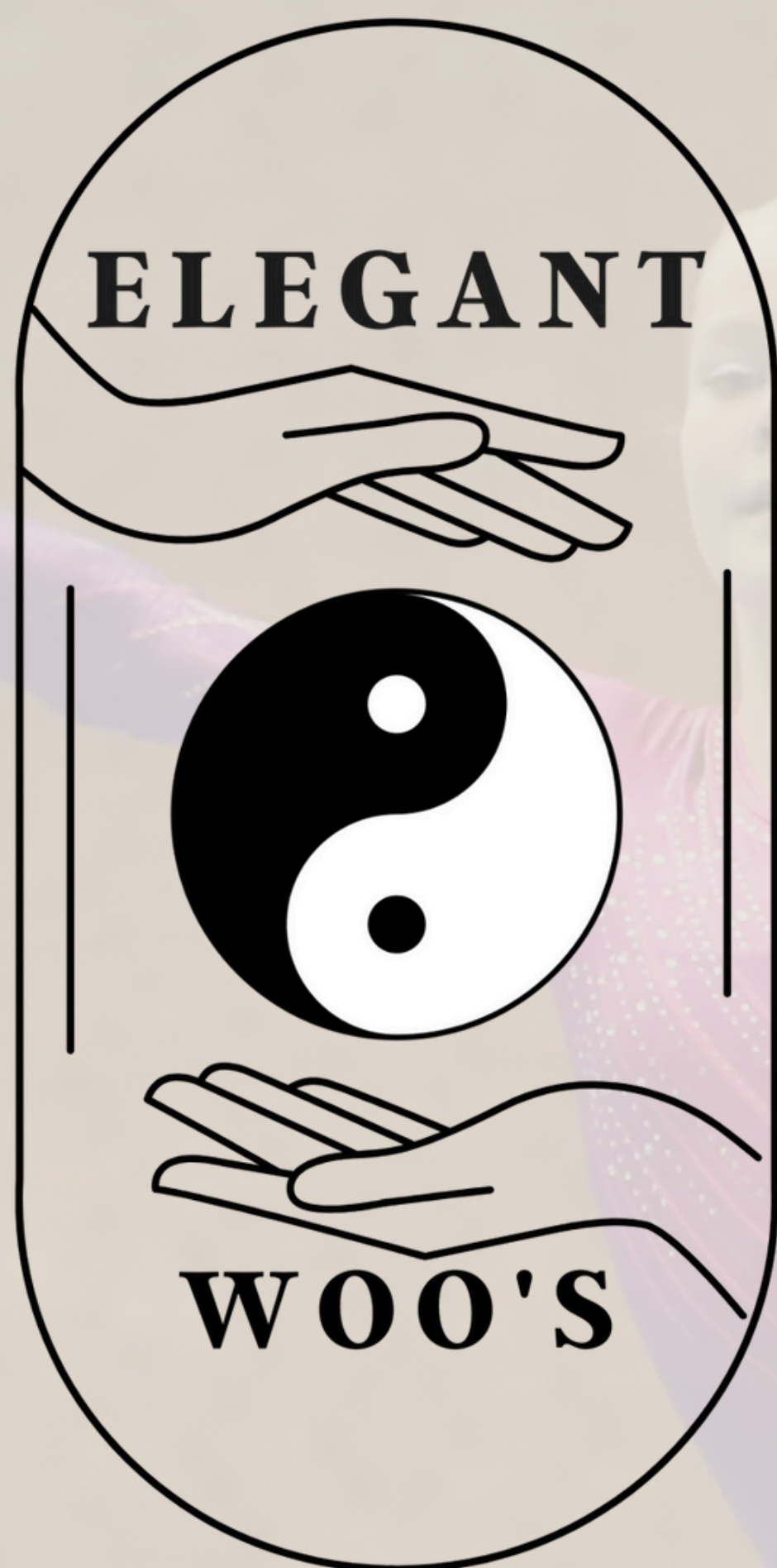
7365, Marie-Victorin
Brossard (Québec), J4W 1A6
1.877.890.1008

<https://www.hotelbrossard.com/>



Passion. Épanouissement. Dépassement.

NOS PARTENAIRES



GYMNASTIQUE
QUÉBEC

longueuil



Passion. Épanouissement. Dépassement.